

ФОРМА

графического описания местоположения границ населённых пунктов,
территориальных зон, особо охраняемых природных территорий,
зон с особыми условиями использования территорий

ОПИСАНИЕ МЕСТОПОЛОЖЕНИЯ ГРАНИЦ¹

Территориальная зона Р1

(наименование объекта местоположение границ, которого описано (далее - объект)

"Зона природного ландшафта, скверов, парков"

Раздел 1

Сведения об объекте		
№ п/п	Характеристики объекта	Описание характеристик
1	2	3
1.	Местоположение объекта ²	Самарская область, Сергиевский район, сельское поселение Кутузовский, село Славкино
2.	Площадь объекта +/- величина погрешности определения площади (Р +/- Дельта Р) ³	259730±178 кв.м
3.	Иные характеристики объекта ⁴	

Раздел 2

Сведения о местоположении границ объекта ⁵					
1. Система координат: МСК-63					
2. Сведения о характерных точках границ объекта					
Обозначение характерных точек границ	Координаты, м		Метод определения координат характерной точки ⁶	Средняя квадратическая погрешность положения характерной точки (Мт), м	Описание ⁷ обозначения точки (при наличии)
	Х	У			
1	2	3	4	5	6
1	506840.42	2247830.15	Картометрический метод	0.1	-
2	506855.99	2247946.14	Картометрический метод	0.1	-
3	506859.58	2247975.31	Картометрический метод	0.1	-
4	506945.99	2247964.76	Картометрический метод	0.1	-
5	506945.95	2247972.24	Картометрический метод	0.1	-
6	506945.91	2247979.36	Картометрический метод	0.1	-
7	506939.55	2247980.54	Картометрический метод	0.1	-
8	506937.00	2247980.28	Картометрический метод	0.1	-
9	506935.31	2247973.50	Картометрический метод	0.1	-
10	506934.67	2247970.70	Картометрический метод	0.1	-
11	506932.45	2247969.80	Картометрический метод	0.1	-
12	506923.69	2247976.60	Картометрический метод	0.1	-
13	506922.73	2247979.97	Картометрический метод	0.1	-
14	506924.19	2247982.12	Картометрический метод	0.1	-
15	506923.12	2247984.22	Картометрический метод	0.1	-
16	506916.52	2247989.43	Картометрический метод	0.1	-
17	506913.97	2247990.19	Картометрический метод	0.1	-
18	506911.44	2247989.62	Картометрический метод	0.1	-
19	506908.95	2247991.27	Картометрический метод	0.1	-
20	506904.45	2247999.20	Картометрический метод	0.1	-
21	506902.80	2247999.33	Картометрический метод	0.1	-
22	506900.89	2247995.98	Картометрический метод	0.1	-
23	506897.97	2247986.50	Картометрический метод	0.1	-
24	506897.65	2247983.14	Картометрический метод	0.1	-
25	506896.13	2247981.23	Картометрический метод	0.1	-
26	506894.73	2247981.50	Картометрический метод	0.1	-
27	506888.13	2247988.48	Картометрический метод	0.1	-
28	506885.71	2247988.47	Картометрический метод	0.1	-
29	506884.57	2247988.04	Картометрический метод	0.1	-
30	506883.81	2247988.80	Картометрический метод	0.1	-
31	506884.63	2247990.57	Картометрический метод	0.1	-
32	506883.80	2247991.77	Картометрический метод	0.1	-
33	506880.96	2247991.52	Картометрический метод	0.1	-
34	506879.81	2247988.80	Картометрический метод	0.1	-
35	506878.35	2247988.60	Картометрический метод	0.1	-
36	506876.76	2247990.83	Картометрический метод	0.1	-
37	506874.74	2247990.63	Картометрический метод	0.1	-
38	506873.40	2247989.17	Картометрический метод	0.1	-
39	506870.60	2247990.74	Картометрический метод	0.1	-
40	506867.55	2247990.95	Картометрический метод	0.1	-
41	506864.51	2247993.74	Картометрический метод	0.1	-
42	506867.12	2247995.72	Картометрический метод	0.1	-
43	506872.38	2247996.41	Картометрический метод	0.1	-
44	506874.86	2247995.14	Картометрический метод	0.1	-
45	506876.95	2247995.52	Картометрический метод	0.1	-
46	506880.70	2247998.38	Картометрический метод	0.1	-
47	506886.67	2247998.06	Картометрический метод	0.1	-
48	506890.92	2247999.65	Картометрический метод	0.1	-
49	506894.86	2247999.52	Картометрический метод	0.1	-
50	506899.80	2248001.55	Картометрический метод	0.1	-
51	506900.83	2248003.90	Картометрический метод	0.1	-
52	506898.54	2248007.28	Картометрический метод	0.1	-
53	506894.03	2248009.36	Картометрический метод	0.1	-
54	506885.65	2248009.94	Картометрический метод	0.1	-
55	506882.48	2248009.82	Картометрический метод	0.1	-
56	506882.28	2248010.96	Картометрический метод	0.1	-
57	506884.06	2248012.48	Картометрический метод	0.1	-
58	506884.25	2248014.08	Картометрический метод	0.1	-
59	506883.60	2248015.71	Картометрический метод	0.1	-
60	506884.50	2248017.38	Картометрический метод	0.1	-
61	506886.95	2248018.32	Картометрический метод	0.1	-
62	506893.20	2248019.14	Картометрический метод	0.1	-
63	506899.75	2248022.00	Картометрический метод	0.1	-
64	506900.58	2248030.07	Картометрический метод	0.1	-
65	506897.52	2248032.10	Картометрический метод	0.1	-
66	506893.52	2248032.48	Картометрический метод	0.1	-
67	506890.86	2248029.56	Картометрический метод	0.1	-
68	506889.22	2248029.50	Картометрический метод	0.1	-
69	506887.32	2248030.95	Картометрический метод	0.1	-
70	506885.52	2248031.14	Картометрический метод	0.1	-
71	506884.70	2248032.99	Картометрический метод	0.1	-
72	506885.33	2248035.34	Картометрический метод	0.1	-
73	506884.70	2248037.44	Картометрический метод	0.1	-
74	506883.11	2248038.96	Картометрический метод	0.1	-
75	506881.46	2248038.90	Картометрический метод	0.1	-
76	506880.26	2248041.37	Картометрический метод	0.1	-
77	506879.88	2248043.91	Картометрический метод	0.1	-
78	506876.51	2248046.64	Картометрический метод	0.1	-
79	506875.94	2248049.24	Картометрический метод	0.1	-
80	506877.91	2248049.37	Картометрический метод	0.1	-

Сведения о местоположении границ объекта ⁵					
1. Система координат: МСК-63					
2. Сведения о характерных точках границ объекта					
Обозначение характерных точек границ	Координаты, м		Метод определения координат характерной точки ⁶	Средняя квадратическая погрешность положения характерной точки (Мт), м	Описание ⁷ обозначения точки (при наличии)
	Х	У			
1	2	3	4	5	6
81	506878.54	2248050.71	Картометрический метод	0.1	-
82	506877.84	2248053.25	Картометрический метод	0.1	-
83	506874.92	2248054.46	Картометрический метод	0.1	-
84	506869.59	2248054.13	Картометрический метод	0.1	-
85	506868.06	2248051.15	Картометрический метод	0.1	-
86	506870.16	2248048.17	Картометрический метод	0.1	-
87	506872.38	2248047.09	Картометрический метод	0.1	-
88	506871.62	2248042.70	Картометрический метод	0.1	-
89	506868.70	2248042.83	Картометрический метод	0.1	-
90	506866.42	2248039.28	Картометрический метод	0.1	-
91	506867.36	2248036.42	Картометрический метод	0.1	-
92	506866.98	2248034.52	Картометрический метод	0.1	-
93	506864.82	2248033.30	Картометрический метод	0.1	-
94	506861.52	2248033.24	Картометрический метод	0.1	-
95	506856.57	2248033.88	Картометрический метод	0.1	-
96	506852.95	2248040.99	Картометрический метод	0.1	-
97	506850.98	2248044.67	Картометрический метод	0.1	-
98	506848.57	2248044.16	Картометрический метод	0.1	-
99	506846.66	2248047.91	Картометрический метод	0.1	-
100	506846.85	2248050.46	Картометрический метод	0.1	-
101	506844.18	2248053.69	Картометрический метод	0.1	-
102	506842.60	2248052.67	Картометрический метод	0.1	-
103	506841.52	2248055.00	Картометрический метод	0.1	-
104	506837.90	2248054.00	Картометрический метод	0.1	-
105	506830.60	2248060.30	Картометрический метод	0.1	-
106	506824.88	2248061.37	Картометрический метод	0.1	-
107	506821.52	2248063.41	Картометрический метод	0.1	-
108	506822.54	2248065.12	Картометрический метод	0.1	-
109	506826.09	2248066.34	Картометрический метод	0.1	-
110	506826.92	2248071.60	Картометрический метод	0.1	-
111	506825.39	2248074.45	Картометрический метод	0.1	-
112	506827.92	2248076.68	Картометрический метод	0.1	-
113	506832.26	2248080.36	Картометрический метод	0.1	-
114	506837.01	2248086.83	Картометрический метод	0.1	-
115	506836.76	2248089.82	Картометрический метод	0.1	-
116	506833.33	2248094.34	Картометрический метод	0.1	-
117	506833.14	2248096.93	Картометрический метод	0.1	-
118	506834.60	2248096.74	Картометрический метод	0.1	-
119	506839.80	2248094.34	Картометрический метод	0.1	-
120	506842.35	2248095.80	Картометрический метод	0.1	-
121	506845.08	2248099.92	Картометрический метод	0.1	-
122	506847.80	2248106.00	Картометрический метод	0.1	-
123	506847.30	2248112.74	Картометрический метод	0.1	-
124	506844.69	2248118.71	Картометрический метод	0.1	-
125	506846.48	2248124.31	Картометрический метод	0.1	-
126	506849.52	2248128.18	Картометрический метод	0.1	-
127	506851.68	2248127.42	Картометрический метод	0.1	-
128	506853.77	2248123.66	Картометрический метод	0.1	-
129	506856.20	2248123.04	Картометрический метод	0.1	-
130	506863.00	2248122.01	Картометрический метод	0.1	-
131	506868.70	2248119.86	Картометрический метод	0.1	-
132	506873.27	2248119.79	Картометрический метод	0.1	-
133	506874.28	2248121.06	Картометрический метод	0.1	-
134	506872.00	2248126.34	Картометрический метод	0.1	-
135	506867.49	2248129.13	Картометрический метод	0.1	-
136	506867.43	2248130.90	Картометрический метод	0.1	-
137	506868.64	2248132.05	Картометрический метод	0.1	-
138	506868.19	2248135.80	Картометрический метод	0.1	-
139	506864.00	2248141.83	Картометрический метод	0.1	-
140	506859.62	2248145.83	Картометрический метод	0.1	-
141	506857.20	2248148.18	Картометрический метод	0.1	-
142	506856.70	2248153.89	Картометрический метод	0.1	-
143	506855.36	2248157.51	Картометрический метод	0.1	-
144	506856.95	2248168.11	Картометрический метод	0.1	-
145	506855.24	2248172.88	Картометрический метод	0.1	-
146	506851.49	2248176.06	Картометрический метод	0.1	-
147	506844.82	2248175.67	Картометрический метод	0.1	-
148	506841.64	2248178.98	Картометрический метод	0.1	-
149	506850.60	2248183.48	Картометрический метод	0.1	-
150	506850.92	2248186.15	Картометрический метод	0.1	-
151	506844.45	2248191.18	Картометрический метод	0.1	-
152	506842.66	2248192.56	Картометрический метод	0.1	-
153	506841.11	2248195.12	Картометрический метод	0.1	-
154	506840.00	2248196.94	Картометрический метод	0.1	-
155	506838.28	2248201.58	Картометрический метод	0.1	-
156	506828.38	2248204.18	Картометрический метод	0.1	-
157	506823.36	2248201.64	Картометрический метод	0.1	-
158	506820.50	2248202.59	Картометрический метод	0.1	-
159	506820.18	2248206.10	Картометрический метод	0.1	-
160	506823.04	2248212.95	Картометрический метод	0.1	-

Сведения о местоположении границ объекта ⁵					
1. Система координат: МСК-63					
2. Сведения о характерных точках границ объекта					
Обозначение характерных точек границ	Координаты, м		Метод определения координат характерной точки ⁶	Средняя квадратическая погрешность положения характерной точки (Мт), м	Описание ⁷ обозначения точки (при наличии)
	Х	У			
1	2	3	4	5	6
161	506825.52	2248215.10	Картометрический метод	0.1	-
162	506831.93	2248216.76	Картометрический метод	0.1	-
163	506837.77	2248217.33	Картометрический метод	0.1	-
164	506839.88	2248219.30	Картометрический метод	0.1	-
165	506838.92	2248225.78	Картометрический метод	0.1	-
166	506841.02	2248236.25	Картометрический метод	0.1	-
167	506846.22	2248245.65	Картометрический метод	0.1	-
168	506844.64	2248264.38	Картометрический метод	0.1	-
169	506835.10	2248301.35	Картометрический метод	0.1	-
170	506837.20	2248307.63	Картометрический метод	0.1	-
171	506843.42	2248315.69	Картометрический метод	0.1	-
172	506858.98	2248320.83	Картометрический метод	0.1	-
173	506865.46	2248324.90	Картометрический метод	0.1	-
174	506874.48	2248333.22	Картометрический метод	0.1	-
175	506884.32	2248345.92	Картометрический метод	0.1	-
176	506889.60	2248349.85	Картометрический метод	0.1	-
177	506894.48	2248351.95	Картометрический метод	0.1	-
178	506901.28	2248357.28	Картометрический метод	0.1	-
179	506907.43	2248360.08	Картометрический метод	0.1	-
180	506910.36	2248362.11	Картометрический метод	0.1	-
181	506926.23	2248367.82	Картометрический метод	0.1	-
182	506933.47	2248371.95	Картометрический метод	0.1	-
183	506938.23	2248377.04	Картометрический метод	0.1	-
184	506943.12	2248379.90	Картометрический метод	0.1	-
185	506952.33	2248390.37	Картометрический метод	0.1	-
186	506956.02	2248398.06	Картометрический метод	0.1	-
187	506958.30	2248406.06	Картометрический метод	0.1	-
188	506959.63	2248422.88	Картометрический метод	0.1	-
189	506872.32	2248469.17	Картометрический метод	0.1	-
190	506870.35	2248470.24	Картометрический метод	0.1	-
191	506870.12	2248470.36	Картометрический метод	0.1	-
192	506869.20	2248470.80	Картометрический метод	0.1	-
193	506860.06	2248475.20	Картометрический метод	0.1	-
194	506781.01	2248520.66	Картометрический метод	0.1	-
195	506773.15	2248526.34	Картометрический метод	0.1	-
196	506771.56	2248511.23	Картометрический метод	0.1	-
197	506767.71	2248506.58	Картометрический метод	0.1	-
198	506767.31	2248506.08	Картометрический метод	0.1	-
199	506742.08	2248465.15	Картометрический метод	0.1	-
200	506726.52	2248426.02	Картометрический метод	0.1	-
201	506723.98	2248420.56	Картометрический метод	0.1	-
202	506708.93	2248406.59	Картометрический метод	0.1	-
203	506697.89	2248390.28	Картометрический метод	0.1	-
204	506696.57	2248388.41	Картометрический метод	0.1	-
205	506683.73	2248370.04	Картометрический метод	0.1	-
206	506674.51	2248357.48	Картометрический метод	0.1	-
207	506655.60	2248323.64	Картометрический метод	0.1	-
208	506638.39	2248280.56	Картометрический метод	0.1	-
209	506628.06	2248249.94	Картометрический метод	0.1	-
210	506620.71	2248221.72	Картометрический метод	0.1	-
211	506597.09	2248215.50	Картометрический метод	0.1	-
212	506593.26	2248198.37	Картометрический метод	0.1	-
213	506587.38	2248172.33	Картометрический метод	0.1	-
214	506585.65	2248172.38	Картометрический метод	0.1	-
215	506583.98	2248173.65	Картометрический метод	0.1	-
216	506583.51	2248175.95	Картометрический метод	0.1	-
217	506580.09	2248179.69	Картометрический метод	0.1	-
218	506577.47	2248180.80	Картометрический метод	0.1	-
219	506576.76	2248179.84	Картометрический метод	0.1	-
220	506575.97	2248177.30	Картометрический метод	0.1	-
221	506575.17	2248176.51	Картометрический метод	0.1	-
222	506573.82	2248176.91	Картометрический метод	0.1	-
223	506571.92	2248178.41	Картометрический метод	0.1	-
224	506562.71	2248180.56	Картометрический метод	0.1	-
225	506559.53	2248180.16	Картометрический метод	0.1	-
226	506557.87	2248180.64	Картометрический метод	0.1	-
227	506548.42	2248187.78	Картометрический метод	0.1	-
228	506544.22	2248189.13	Картометрический метод	0.1	-
229	506541.20	2248189.69	Картометрический метод	0.1	-
230	506536.28	2248188.97	Картометрический метод	0.1	-
231	506529.69	2248185.00	Картометрический метод	0.1	-
232	506524.85	2248181.75	Картометрический метод	0.1	-
233	506520.56	2248180.48	Картометрический метод	0.1	-
234	506516.75	2248179.37	Картометрический метод	0.1	-
235	506507.62	2248173.73	Картометрический метод	0.1	-
236	506501.51	2248169.45	Картометрический метод	0.1	-
237	506499.37	2248168.73	Картометрический метод	0.1	-
238	506497.39	2248169.13	Картометрический метод	0.1	-
239	506495.56	2248171.43	Картометрический метод	0.1	-
240	506494.29	2248172.46	Картометрический метод	0.1	-

Сведения о местоположении границ объекта ⁵					
1. Система координат: МСК-63					
2. Сведения о характерных точках границ объекта					
Обозначение характерных точек границ	Координаты, м		Метод определения координат характерной точки ⁶	Средняя квадратическая погрешность положения характерной точки (Мт), м	Описание ⁷ обозначения точки (при наличии)
	Х	У			
1	2	3	4	5	6
241	506489.68	2248173.18	Картометрический метод	0.1	-
242	506489.05	2248174.37	Картометрический метод	0.1	-
243	506487.78	2248175.40	Картометрический метод	0.1	-
244	506482.54	2248174.92	Картометрический метод	0.1	-
245	506478.58	2248174.05	Картометрический метод	0.1	-
246	506474.53	2248174.37	Картометрический метод	0.1	-
247	506471.11	2248174.53	Картометрический метод	0.1	-
248	506461.90	2248173.33	Картометрический метод	0.1	-
249	506458.59	2248175.95	Картометрический метод	0.1	-
250	506428.63	2248219.92	Картометрический метод	0.1	-
251	506425.87	2248221.28	Картометрический метод	0.1	-
252	506420.63	2248226.83	Картометрический метод	0.1	-
253	506419.67	2248229.14	Картометрический метод	0.1	-
254	506413.17	2248234.45	Картометрический метод	0.1	-
255	506410.94	2248237.79	Картометрический метод	0.1	-
256	506410.86	2248241.84	Картометрический метод	0.1	-
257	506411.58	2248244.14	Картометрический метод	0.1	-
258	506411.39	2248244.76	Картометрический метод	0.1	-
259	506413.96	2248253.97	Картометрический метод	0.1	-
260	506423.34	2248288.48	Картометрический метод	0.1	-
261	506413.80	2248291.75	Картометрический метод	0.1	-
262	506405.24	2248296.58	Картометрический метод	0.1	-
263	506400.56	2248297.63	Картометрический метод	0.1	-
264	506393.20	2248298.71	Картометрический метод	0.1	-
265	506384.61	2248299.34	Картометрический метод	0.1	-
266	506381.94	2248299.46	Картометрический метод	0.1	-
267	506376.34	2248299.56	Картометрический метод	0.1	-
268	506364.07	2248298.27	Картометрический метод	0.1	-
269	506359.80	2248297.27	Картометрический метод	0.1	-
270	506351.03	2248294.35	Картометрический метод	0.1	-
271	506348.85	2248293.88	Картометрический метод	0.1	-
272	506339.49	2248288.32	Картометрический метод	0.1	-
273	506329.03	2248284.60	Картометрический метод	0.1	-
274	506325.34	2248281.75	Картометрический метод	0.1	-
275	506314.55	2248270.27	Картометрический метод	0.1	-
276	506317.17	2248260.20	Картометрический метод	0.1	-
277	506330.60	2248208.50	Картометрический метод	0.1	-
278	506314.18	2248212.07	Картометрический метод	0.1	-
279	506259.73	2248223.89	Картометрический метод	0.1	-
280	506252.50	2248219.42	Картометрический метод	0.1	-
281	506244.70	2248214.05	Картометрический метод	0.1	-
282	506235.48	2248205.86	Картометрический метод	0.1	-
283	506229.58	2248197.24	Картометрический метод	0.1	-
284	506225.21	2248189.33	Картометрический метод	0.1	-
285	506220.98	2248180.53	Картометрический метод	0.1	-
286	506220.05	2248178.87	Картометрический метод	0.1	-
287	506212.07	2248172.78	Картометрический метод	0.1	-
288	506205.48	2248166.41	Картометрический метод	0.1	-
289	506202.49	2248165.66	Картометрический метод	0.1	-
290	506196.58	2248171.06	Картометрический метод	0.1	-
291	506193.75	2248173.26	Картометрический метод	0.1	-
292	506187.81	2248177.22	Картометрический метод	0.1	-
293	506184.61	2248179.04	Картометрический метод	0.1	-
294	506179.13	2248181.85	Картометрический метод	0.1	-
295	506172.92	2248183.85	Картометрический метод	0.1	-
296	506170.59	2248184.48	Картометрический метод	0.1	-
297	506169.54	2248177.75	Картометрический метод	0.1	-
298	506134.30	2248151.38	Картометрический метод	0.1	-
299	506094.59	2248141.59	Картометрический метод	0.1	-
300	506042.62	2248151.32	Картометрический метод	0.1	-
301	505988.72	2248134.44	Картометрический метод	0.1	-
302	505934.69	2248153.27	Картометрический метод	0.1	-
303	505944.32	2248184.60	Картометрический метод	0.1	-
304	505939.30	2248185.94	Картометрический метод	0.1	-
305	505933.56	2248187.26	Картометрический метод	0.1	-
306	505929.04	2248188.05	Картометрический метод	0.1	-
307	505925.11	2248188.55	Картометрический метод	0.1	-
308	505912.98	2248190.02	Картометрический метод	0.1	-
309	505904.73	2248191.80	Картометрический метод	0.1	-
310	505899.01	2248193.24	Картометрический метод	0.1	-
311	505894.50	2248199.32	Картометрический метод	0.1	-
312	505891.72	2248209.34	Картометрический метод	0.1	-
313	505887.94	2248217.67	Картометрический метод	0.1	-
314	505885.83	2248221.18	Картометрический метод	0.1	-
315	505881.13	2248228.67	Картометрический метод	0.1	-
316	505874.10	2248234.60	Картометрический метод	0.1	-
317	505862.63	2248244.17	Картометрический метод	0.1	-
318	505852.31	2248247.68	Картометрический метод	0.1	-
319	505840.72	2248252.66	Картометрический метод	0.1	-
320	505833.90	2248253.58	Картометрический метод	0.1	-

Сведения о местоположении границ объекта ⁵					
1. Система координат: МСК-63					
2. Сведения о характерных точках границ объекта					
Обозначение характерных точек границ	Координаты, м		Метод определения координат характерной точки ⁶	Средняя квадратическая погрешность положения характерной точки (Мт), м	Описание ⁷ обозначения точки (при наличии)
	Х	У			
1	2	3	4	5	6
321	505829.22	2248252.96	Картометрический метод	0.1	-
322	505827.13	2248252.92	Картометрический метод	0.1	-
323	505825.25	2248252.95	Картометрический метод	0.1	-
324	505818.40	2248257.67	Картометрический метод	0.1	-
325	505814.02	2248259.52	Картометрический метод	0.1	-
326	505808.16	2248259.92	Картометрический метод	0.1	-
327	505804.32	2248259.61	Картометрический метод	0.1	-
328	505781.95	2248181.33	Картометрический метод	0.1	-
329	505762.47	2248125.43	Картометрический метод	0.1	-
330	505829.29	2248108.06	Картометрический метод	0.1	-
331	505838.98	2248105.54	Картометрический метод	0.1	-
332	505894.97	2248086.74	Картометрический метод	0.1	-
333	505899.80	2248083.19	Картометрический метод	0.1	-
334	505919.74	2248077.05	Картометрический метод	0.1	-
335	505934.46	2248071.92	Картометрический метод	0.1	-
336	505955.12	2248069.52	Картометрический метод	0.1	-
337	505967.15	2248069.77	Картометрический метод	0.1	-
338	505980.19	2248076.64	Картометрический метод	0.1	-
339	505984.16	2248080.67	Картометрический метод	0.1	-
340	505983.23	2248085.46	Картометрический метод	0.1	-
341	506004.31	2248106.17	Картометрический метод	0.1	-
342	506019.46	2248109.53	Картометрический метод	0.1	-
343	506019.27	2248110.72	Картометрический метод	0.1	-
344	506023.71	2248111.55	Картометрический метод	0.1	-
345	506163.24	2248099.14	Картометрический метод	0.1	-
346	506242.84	2248090.90	Картометрический метод	0.1	-
347	506240.70	2248081.67	Картометрический метод	0.1	-
348	506442.77	2248119.24	Картометрический метод	0.1	-
349	506483.68	2248114.24	Картометрический метод	0.1	-
350	506623.33	2248097.19	Картометрический метод	0.1	-
351	506622.19	2248082.21	Картометрический метод	0.1	-
352	506621.41	2248064.34	Картометрический метод	0.1	-
353	506623.09	2248041.99	Картометрический метод	0.1	-
354	506627.24	2248021.69	Картометрический метод	0.1	-
355	506633.51	2248002.83	Картометрический метод	0.1	-
356	506731.31	2247990.93	Картометрический метод	0.1	-
357	506708.92	2247846.67	Картометрический метод	0.1	-
1	506840.42	2247830.15	Картометрический метод	0.1	-
358	505705.31	2248155.75	Картометрический метод	0.1	-
359	505721.64	2248199.58	Картометрический метод	0.1	-
360	505744.25	2248278.71	Картометрический метод	0.1	-
361	505741.05	2248279.44	Картометрический метод	0.1	-
362	505736.37	2248281.63	Картометрический метод	0.1	-
363	505733.21	2248283.51	Картометрический метод	0.1	-
364	505724.52	2248290.22	Картометрический метод	0.1	-
365	505720.76	2248294.16	Картометрический метод	0.1	-
366	505717.09	2248298.74	Картометрический метод	0.1	-
367	505713.88	2248301.67	Картометрический метод	0.1	-
368	505710.42	2248304.12	Картометрический метод	0.1	-
369	505703.67	2248308.89	Картометрический метод	0.1	-
370	505696.25	2248289.57	Картометрический метод	0.1	-
371	505628.10	2248331.19	Картометрический метод	0.1	-
372	505470.34	2248386.17	Картометрический метод	0.1	-
373	505472.30	2248392.73	Картометрический метод	0.1	-
374	505428.34	2248411.59	Картометрический метод	0.1	-
375	505423.00	2248380.78	Картометрический метод	0.1	-
376	505417.82	2248376.31	Картометрический метод	0.1	-
377	505413.81	2248372.85	Картометрический метод	0.1	-
378	505410.55	2248370.04	Картометрический метод	0.1	-
379	505401.79	2248362.36	Картометрический метод	0.1	-
380	505398.54	2248359.44	Картометрический метод	0.1	-
381	505397.06	2248358.07	Картометрический метод	0.1	-
382	505392.75	2248354.17	Картометрический метод	0.1	-
383	505375.62	2248338.68	Картометрический метод	0.1	-
384	505369.86	2248316.10	Картометрический метод	0.1	-
385	505372.31	2248314.62	Картометрический метод	0.1	-
386	505391.11	2248304.23	Картометрический метод	0.1	-
387	505397.39	2248302.27	Картометрический метод	0.1	-
388	505423.39	2248295.55	Картометрический метод	0.1	-
389	505428.98	2248293.53	Картометрический метод	0.1	-
390	505436.90	2248291.32	Картометрический метод	0.1	-
391	505441.58	2248290.27	Картометрический метод	0.1	-
392	505449.59	2248289.00	Картометрический метод	0.1	-
393	505459.78	2248288.67	Картометрический метод	0.1	-
394	505466.49	2248289.14	Картометрический метод	0.1	-
395	505476.58	2248290.90	Картометрический метод	0.1	-
396	505480.39	2248291.68	Картометрический метод	0.1	-
397	505484.91	2248292.74	Картометрический метод	0.1	-
398	505490.07	2248291.50	Картометрический метод	0.1	-

Сведения о местоположении границ объекта ⁵					
1. Система координат: МСК-63					
2. Сведения о характерных точках границ объекта					
Обозначение характерных точек границ	Координаты, м		Метод определения координат характерной точки ⁶	Средняя квадратическая погрешность положения характерной точки (Мт), м	Описание ⁷ обозначения точки (при наличии)
	Х	У			
1	2	3	4	5	6
399	505493.82	2248290.81	Картометрический метод	0.1	-
400	505495.41	2248290.54	Картометрический метод	0.1	-
401	505501.02	2248289.69	Картометрический метод	0.1	-
402	505511.87	2248289.24	Картометрический метод	0.1	-
403	505515.41	2248289.48	Картометрический метод	0.1	-
404	505515.72	2248289.50	Картометрический метод	0.1	-
405	505522.06	2248289.97	Картометрический метод	0.1	-
406	505523.79	2248290.12	Картометрический метод	0.1	-
407	505531.28	2248287.60	Картометрический метод	0.1	-
408	505536.89	2248286.19	Картометрический метод	0.1	-
409	505539.98	2248285.51	Картометрический метод	0.1	-
410	505545.59	2248284.48	Картометрический метод	0.1	-
411	505546.61	2248284.30	Картометрический метод	0.1	-
412	505553.17	2248283.25	Картометрический метод	0.1	-
413	505558.06	2248282.82	Картометрический метод	0.1	-
414	505560.40	2248281.72	Картометрический метод	0.1	-
415	505563.02	2248279.96	Картометрический метод	0.1	-
416	505569.79	2248276.15	Картометрический метод	0.1	-
417	505576.57	2248271.08	Картометрический метод	0.1	-
418	505579.77	2248269.08	Картометрический метод	0.1	-
419	505581.42	2248268.09	Картометрический метод	0.1	-
420	505581.94	2248269.44	Картометрический метод	0.1	-
421	505587.47	2248267.53	Картометрический метод	0.1	-
422	505586.60	2248264.90	Картометрический метод	0.1	-
423	505583.05	2248254.17	Картометрический метод	0.1	-
424	505599.42	2248248.31	Картометрический метод	0.1	-
425	505603.01	2248257.52	Картометрический метод	0.1	-
426	505607.37	2248268.72	Картометрический метод	0.1	-
427	505615.52	2248268.59	Картометрический метод	0.1	-
428	505624.21	2248281.59	Картометрический метод	0.1	-
429	505636.27	2248278.83	Картометрический метод	0.1	-
430	505659.67	2248253.27	Картометрический метод	0.1	-
431	505693.64	2248234.79	Картометрический метод	0.1	-
432	505680.78	2248198.20	Картометрический метод	0.1	-
433	505669.35	2248165.67	Картометрический метод	0.1	-
358	505705.31	2248155.75	Картометрический метод	0.1	-
434	505942.52	2247897.63	Картометрический метод	0.1	-
435	505975.86	2247980.81	Картометрический метод	0.1	-
436	505864.13	2248016.35	Картометрический метод	0.1	-
437	505806.37	2248034.55	Картометрический метод	0.1	-
438	505776.57	2247939.97	Картометрический метод	0.1	-
434	505942.52	2247897.63	Картометрический метод	0.1	-

Раздел 3

Сведения о местоположении изменённых (уточнённых) границ объекта⁸

1. Система координат _____ –

2. Сведения о характерных точках границ объекта

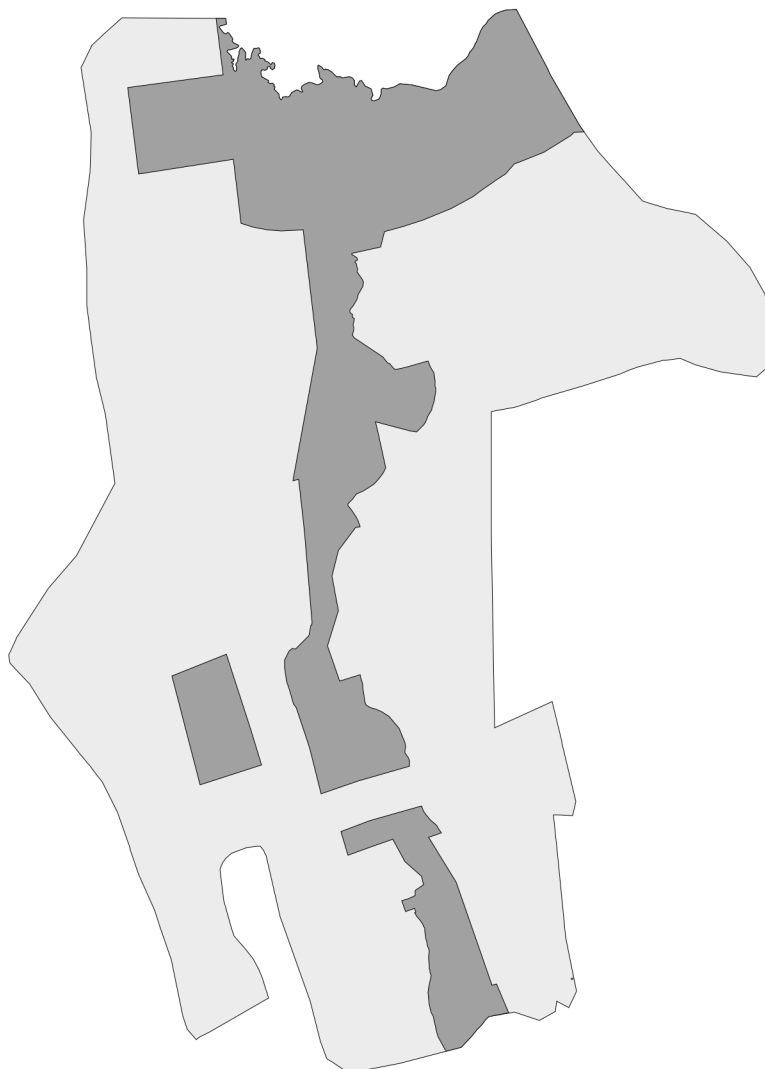
Обозначение характерных точек границ	Существующие координаты, м		Изменённые (уточнённые) координаты, м		Метод определения координат характерной точки	Средняя квадратичная погрешность положения характерной точки (Mt), м	Описание обозначения точки на местности (при наличии)
	X	Y	X	Y			
1	2	3	4	5	6	7	8
–							
					-	-	-

3. Сведения о характерных точках части (частей) границы объекта

Обозначение характерных точек границ	Существующие координаты, м		Изменённые (уточнённые) координаты, м		Метод определения координат характерной точки	Средняя квадратичная погрешность положения характерной точки (Mt), м	Описание обозначения точки на местности (при наличии)
	X	Y	X	Y			
1	2	3	4	5	6	7	8
Часть № -							
					-	-	-

Раздел 4

План границ объекта⁹



Масштаб: в 1 см - 115 м

Территориальная зона Р1

Используемые условные знаки и обозначения:



Граница населенного пункта



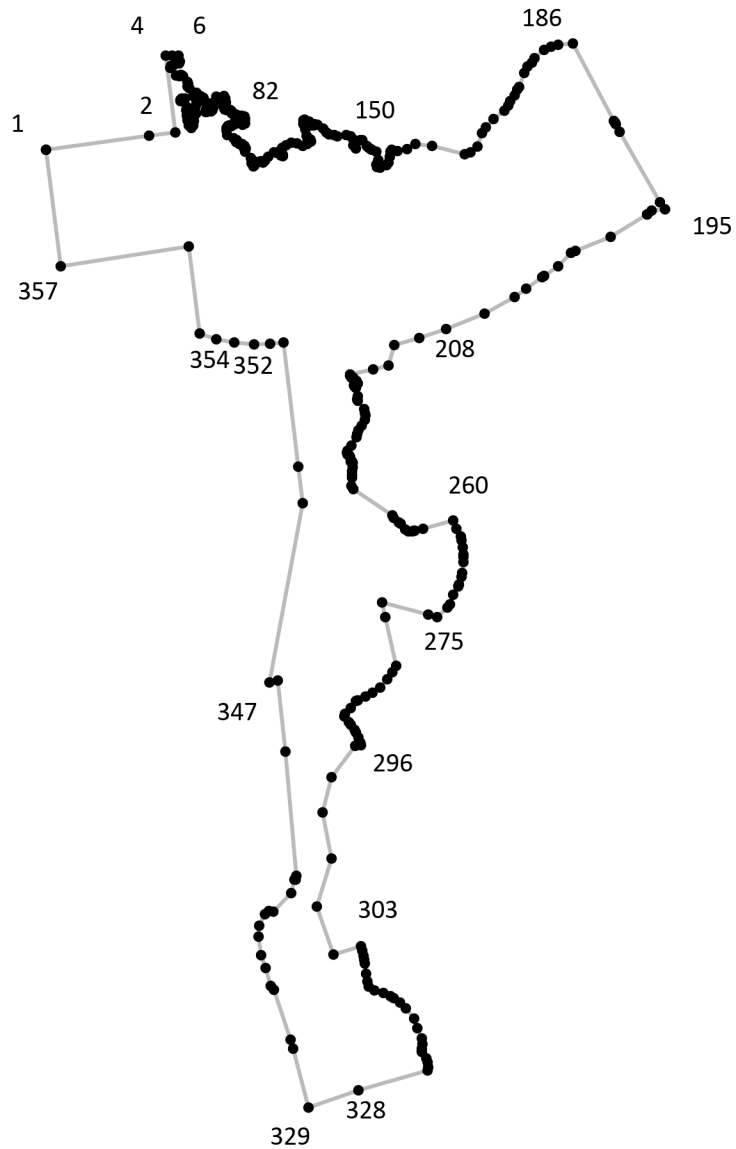
Граница территориальной зоны

Подпись _____ Дата « ___ » _____ 20__ г.

Место для оттиска печати лица, составившего описание местоположения границ объекта

Раздел 4

План границ объекта⁹



Масштаб: в 1 см - 85 м

Территориальная зона Р1, часть 1

Используемые условные знаки и обозначения:



Граница территориальной зоны



Поворотная точка

13

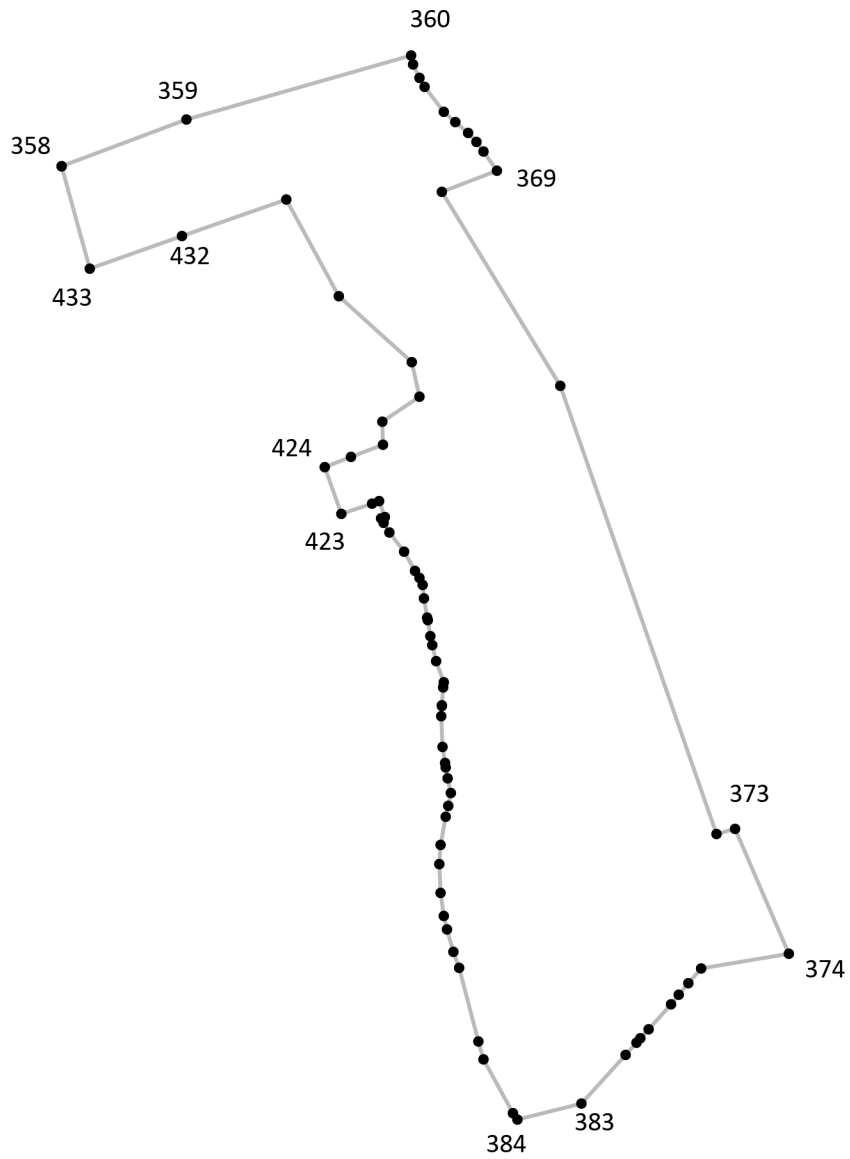
Подпись точки

Подпись _____ Дата «__» _____ 20__ г.

Место для оттиска печати лица, составившего описание местоположения границ объекта

Раздел 4

План границ объекта⁹



Масштаб: в 1 см - 27 м

Территориальная зона Р1, часть 2

Используемые условные знаки и обозначения:



Граница территориальной зоны



Поворотная точка

13

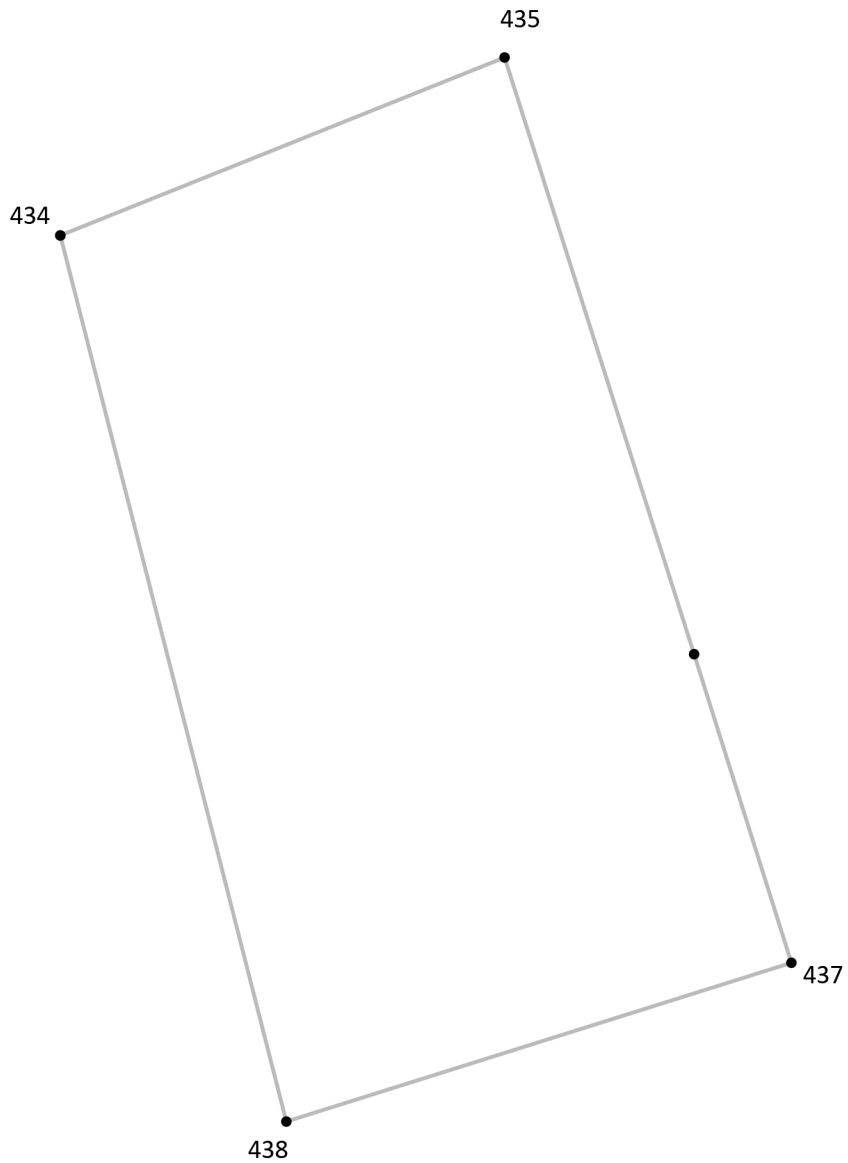
Подпись точки

Подпись _____ Дата «__» _____ 20__ г.

Место для оттиска печати лица, составившего описание местоположения границ объекта

Раздел 4

План границ объекта⁹



Масштаб: в 1 см - 14 м

Территориальная зона Р1, часть 3

Используемые условные знаки и обозначения:



Граница территориальной зоны



Поворотная точка

13

Подпись точки

Подпись _____ Дата « ___ » _____ 20__ г.

Место для оттиска печати лица, составившего описание местоположения границ объекта

¹ Графическое описание местоположения границ населенных пунктов, территориальных зон, особо охраняемых природных территорий и зон с особыми условиями использования территории (далее - Описание местоположения границ) составляется по результатам работ по определению координат характерных точек границ населенных пунктов, территориальных зон, особо охраняемых природных территорий и зон с особыми условиями использования территории либо части (частей) таких границ.

Описание местоположения границ составляется с использованием сведений Единого государственного реестра недвижимости, Единой электронной картографической основы, картографического материала, материалов дистанционного зондирования (далее - картографическая основа), а также по данным измерений, полученных на местности.

² В строке «Местоположение объекта» раздела «Сведения об объекте» приводится описание расположения объекта с указанием наименования субъекта Российской Федерации, муниципального образования, населенного пункта.

³ В строке «Площадь объекта +/- величина погрешности определения площади (P +/- Дельта P)» раздела «Сведения об объекте» указываются площадь объекта и предельно допустимая погрешность определения такой площади, если определение площади объекта предусмотрено соответствующим договором подряда, заключаемым между заказчиком и исполнителем работ по определению местоположения объекта.

Площадь объекта указывается в квадратных метрах с округлением до 1 кв. метра.

⁴ В строке «Иные характеристики объекта» раздела «Сведения об объекте» указываются иные характеристики объекта (при необходимости).

⁵ В разделе «Сведения о местоположении границ объекта» указываются:
система координат, используемая для ведения Единого государственного реестра недвижимости, в том числе номера соответствующих зон картографической проекции;
сведения о характерных точках границ объекта;
сведения о характерных точках части (частей) границы объекта.

Для обозначения характерных точек границ объекта используются арабские цифры. Для всех характерных точек границ объекта работ либо частей таких границ применяется сквозная нумерация.

Список характерных точек границ объекта в реквизитах «Сведения о характерных точках границ объекта» и «Сведения о характерных точках части (частей) границы объекта» должен завершаться номером начальной точки в случае, если такие границы представлены в виде замкнутого контура.

Реквизит «Сведения о характерных точках части (частей) границы объекта» заполняется в случае подготовки описания местоположения части (частей) границы объекта и (или) местоположения границ частей объекта, если законодательством Российской Федерации допускается описание местоположения границы в виде отдельных ее участков или описание границ частей объекта, в том числе в отношении территорий (подзон). В этом случае реквизит «Сведения о характерных точках границ объекта» не заполняется.

В реквизите «Сведения о характерных точках части (частей) границы объекта» границы частей объектов представляются в виде замкнутого контура.

Значения координат характерных точек границ объекта приводятся в метрах с округлением до 0,01 метра в указанной системе координат.

⁶ В зависимости от примененных при выполнении работ методов определения координат характерных точек границ объекта в графе «Метод определения координат характерной точки» реквизита «Сведения о характерных точках границ объекта» указываются:

геодезический метод (метод триангуляции, полигонометрии, трилатерации, метод прямых, обратных или комбинированных засечек и иные геодезические методы);
метод спутниковых геодезических измерений (определений);
фотограмметрический метод;
картометрический метод.

⁷ Графа «Описание обозначения точки на местности (при наличии)» реквизита «Сведения о характерных точках границ объекта» заполняется в случае, если характерная точка обозначена на местности специальным информационным знаком. В остальных случаях в графе проставляется прочерк.

⁸ Требования к заполнению раздела «Сведения о местоположении измененных (уточненных) границ объекта» аналогичны требованиям к заполнению раздела «Сведения о местоположении границ объекта».

Раздел «Сведения о местоположении измененных (уточненных) границ объекта» заполняется в случае, если сведения о местоположении изменяемых (уточняемых) границ объекта были внесены в Единый государственный реестр недвижимости.

⁹ План границ объекта оформляется в масштабе, обеспечивающем читаемость местоположения границ объекта, с отображением характерных точек границ объекта, читаемых в таком масштабе.

План границ объекта оформляется в виде, совмещенном с картографической основой.

На плане границ объекта отображаются:

границы объекта (читаемые в выбранном масштабе характерные точки и части границ);
установленные границы административно-территориальных образований;
границы природных объектов и (или) объектов искусственного происхождения (если местоположение отдельных частей границ объекта определено через местоположение указанных объектов);
необходимые обозначения;
используемые условные знаки;
выбранный масштаб.